

AUKI S112 | Fauteuil rembourré

Hee Welling | 2015



Fauteuil, fauteuil lounge, tables basses. La famille AUKI est née sous le signe de lignes sinueuses, propres et épurées, conçues pour accueillir avec le meilleur confort. La légère courbure de l'assise crée un accoudoir à peine souligné. Il existe de nombreuses versions, avec les pieds et le rembourrage personnalisés, pour un mobilier qui s'adapte à tout contexte.



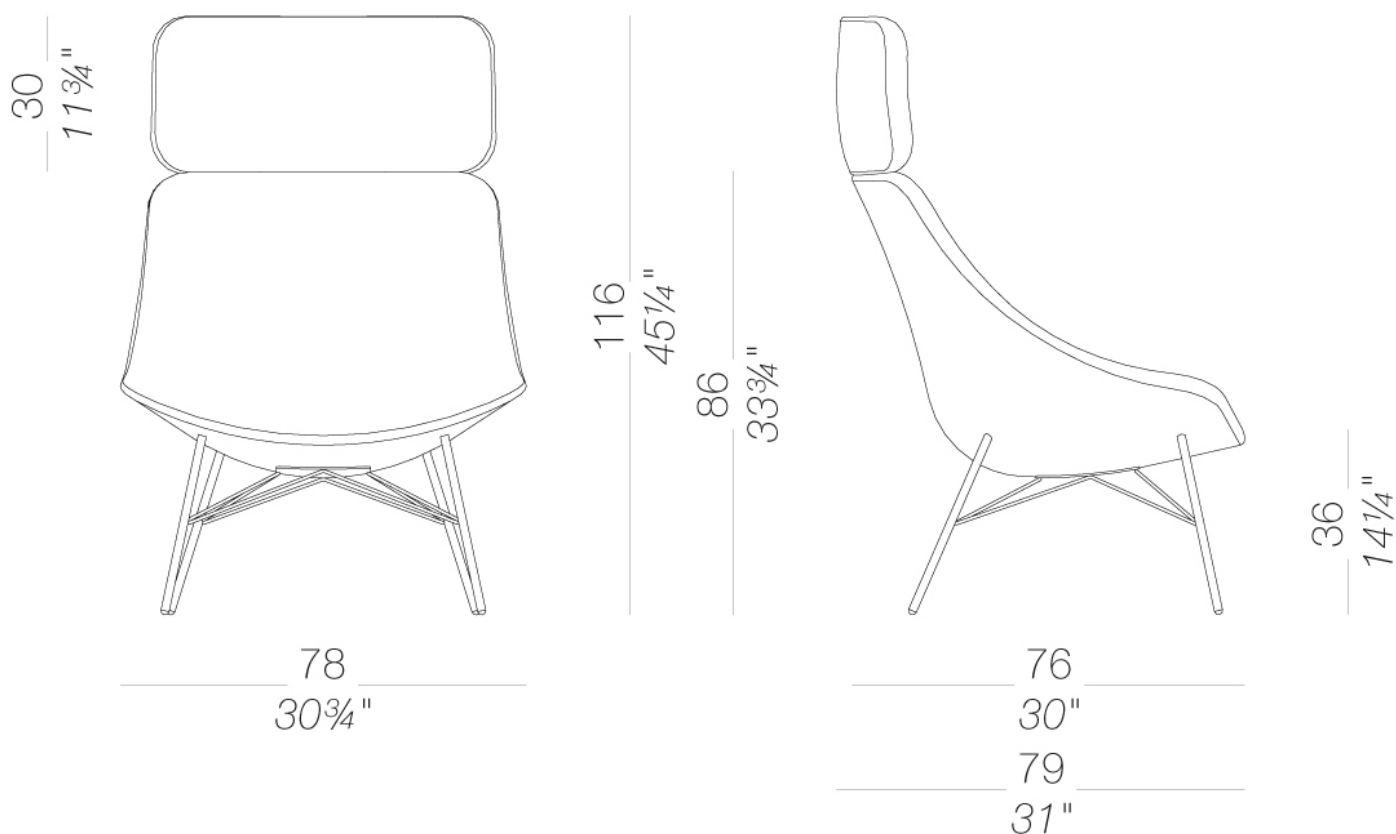
AUKI

Hee Welling | 2015

S112 | Fauteuil rembourré piètement en métal

AUKI | S112 S113 S115 S117 S118

Chaise lounge en mousse de polyuréthane ignifugée et revêtue de tissu, peau ou ecopeau. Disponible avec pieds en frêne ou en métal avec patins en plastique et feutre, ou base pivotante ronde ou en croix, laquée ou chromée mat.



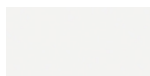
AUKI S112 | Fauteuil rembourré

Hee Welling | 2015

structure



laqué en poudre
noir
1 Couleurs



laqué en poudre
blanc
1 Couleurs



metal
chromé mat
1 Couleurs

revêtement



tissu
Hallingdal 65
47 Couleurs



tissu
Canvas 2
40 Couleurs



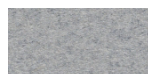
tissu
Steelcut Trio 3
48 Couleurs



tissu
Clara 2
24 Couleurs



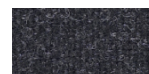
tissu
Fiord
24 Couleurs



tissu
Divina MD
24 Couleurs



tissu
Divina Melange 2
24 Couleurs



tissu
Tonica 2
39 Couleurs



tissu
Swing
24 Couleurs



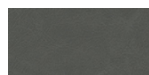
tissu
Maya
1 Couleurs



tissu
Jet
1 Couleurs



tissu
Laser J Flash
1 Couleurs



peau
soft-leather
7 Couleurs



simil cuir
GRIMM FR
24 Couleurs

consulter les échantillons pour la gamme couleurs de tissu, ecopeau, peaux.

usage et entretien

Nettoyer toutes les parties en bois, cuir, tissu et métal avec un linge humide voire avec un détergent liquide dilué qui soit neutre. Ne pas utiliser de produits à base d'alcool, eau de javel, solvant ou produits abrasifs. Pour soulever et déplacer le produit, ne pas saisir seulement l'assise, mais toute la structure. Le produit ne doit pas être chargé d'un poids placé sur le bord de l'assise car il a été conçu pour un usage en conditions normales d'appui (sur 4 pieds ou bases centrale). L'usine n'est pas responsable des dommages qui pourraient être causés à des sols délicats. Eviter l'usage incorrect du produit : ne pas monter sur le produit, ni sur les repose-pieds ou sur les accoudoirs. Eviter les oscillations qui peuvent compromettre le fonctionnement du produit et la sécurité de l'utilisateur final. Le bois et le cuir sont des matériaux délicats qui peuvent être facilement endommagés. Leurs petites imperfections sont des caractéristiques des matériaux naturels et doivent être acceptées. Ne pas exposer aux intempéries ni à des sources de chaleur supérieure à 40°C. Les produits pour l'extérieur subissent l'action des intempéries. D'éventuelles altérations superficielles peuvent se constater suite à l'exposition à des températures élevées, à l'humidité ou à la proximité de la mer. Un entretien correct et régulier des produits peuvent augmenter leur durée de vie. Le produit exposé à la lumière peut changer de couleur. Les interventions sur les produits doivent être faites par des ouvriers experts. Eliminer le carton après le déballage complet du produit pour éviter de perdre la quincaillerie ou des composants. En fin de vie du produit, il faut l'éliminer lui et ses composants selon les normes environnementales en vigueur.