

MIUNN

Karri Monni | 2011



MIUNN

Karri Monni | 2011

Quand la sobriété cajole. C'est une question de technologie et de feuille de bois usinée en 3D. Il s'agit d'une main qui dessine en pensant à elle-même, à la paume qui retient l'eau et le sable. C'est ainsi qu'est né MIUNN, sinueux, invitant dans l'assise et parfait dans le soutien du dos. Il s'unit à des plans de différentes hauteurs dans la version chaise et tabouret. Sereinement, comme il a été imaginé.



MIUNN

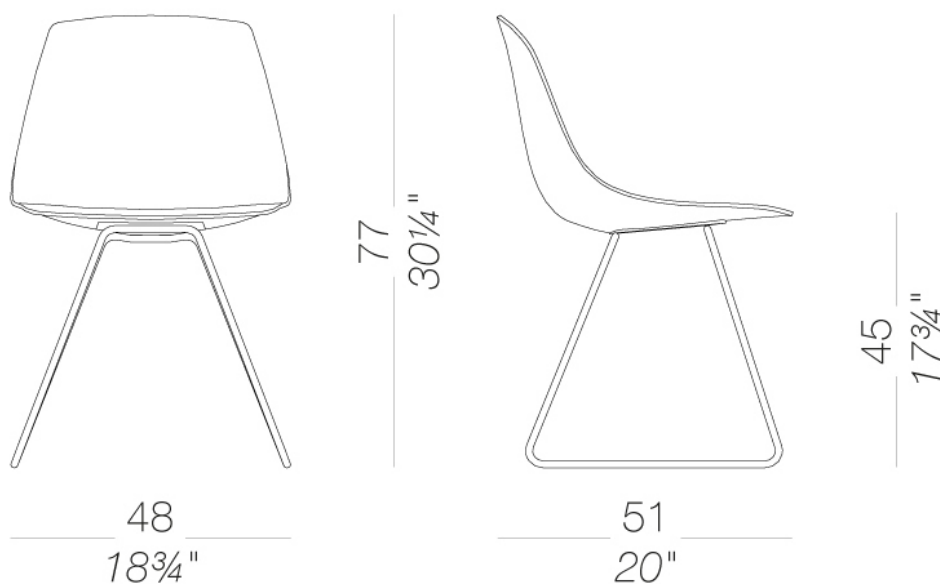
Karri Monni | 2011



| S160 piètement luge

Chaise avec piètement luge en acier chromé mat ou laqué epoxy. Coque en multiplis courbé avec technologie 3D en plusieurs finitions de bois ou en poliuréthane rigide ignifugé Baydur® blanc ou noir ou totalement revêtue en polyuréthane ignifugé revêtu de tissu, eco-peau ou peau. Patins en polyéthylène. Disponible aussi un tabouret en deux hauteurs fixes ou réglable.

TEST EN 1728:2012 AC:2013 6.17 - EN 16139:2013 - L2 extreme

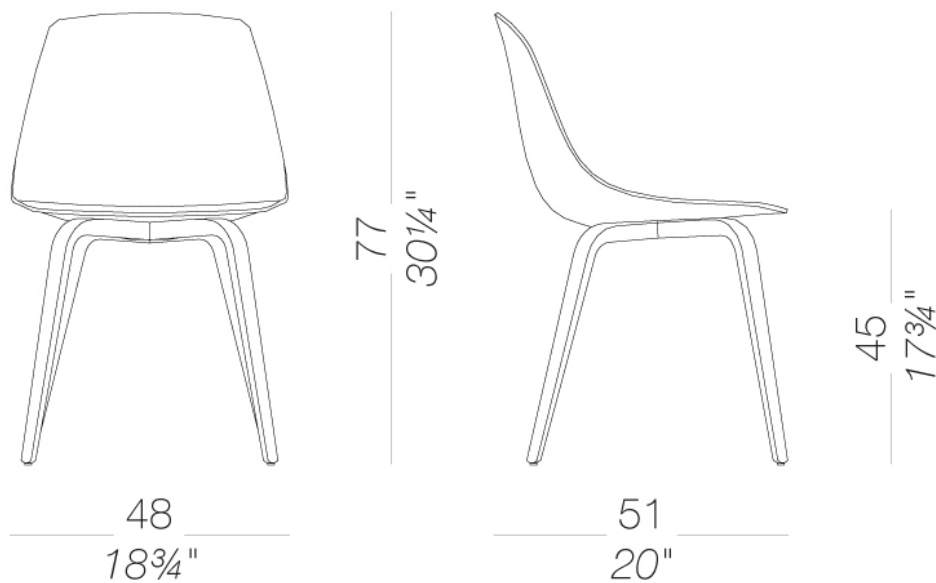


MIUNN

Karri Monni | 2011

| S164 Avec quatre pieds en bois

Chaise avec piétement en multiplis courbé. Coque en multiplis courbé avec technologie 3D en plusieurs finitions de bois ou en poliuréthane rigide ignifugé Baydur® blanc ou noir ou totalement revêtue en polyuréthane ignifugé revêtu de tissu, eco-peau ou peau. Patins en nylon avec feutre. Disponible aussi un tabouret en deux hauteurs fixes ou réglable.

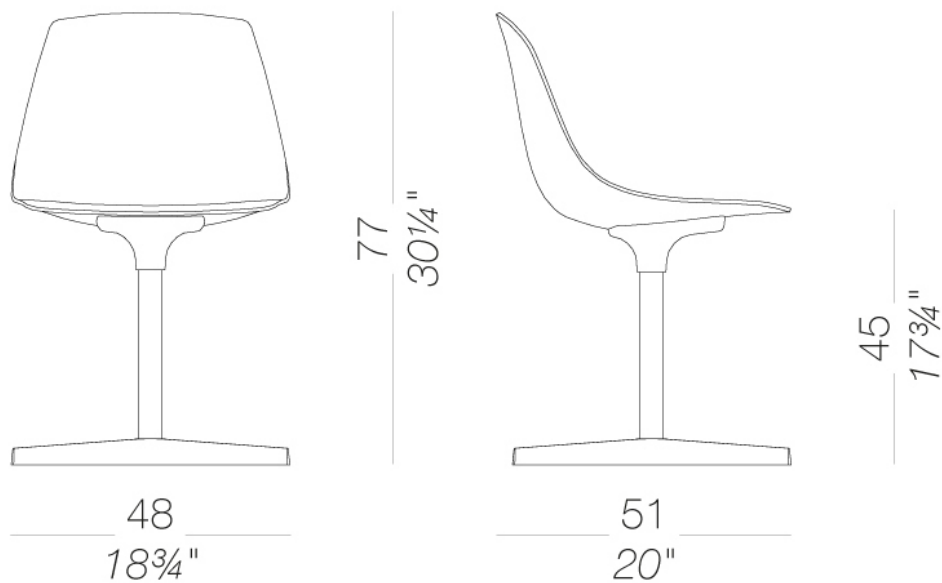


MIUNN

Karri Monni | 2011

| S162 Pivotant avec base en étoile

Chaise avec piétement croix en aluminium microbillé ou laqué epoxy. Coque en multiplis courbé avec technologie 3D en plusieurs finitions de bois ou en poliuréthane rigide ignifugé Baydur® blanc ou noir ou totalement revêtue en polyuréthane ignifugé revêtu de tissu, ecopeau ou peau. Patins en polyéthylène. Disponible aussi un tabouret en deux hauteurs fixes ou réglable.

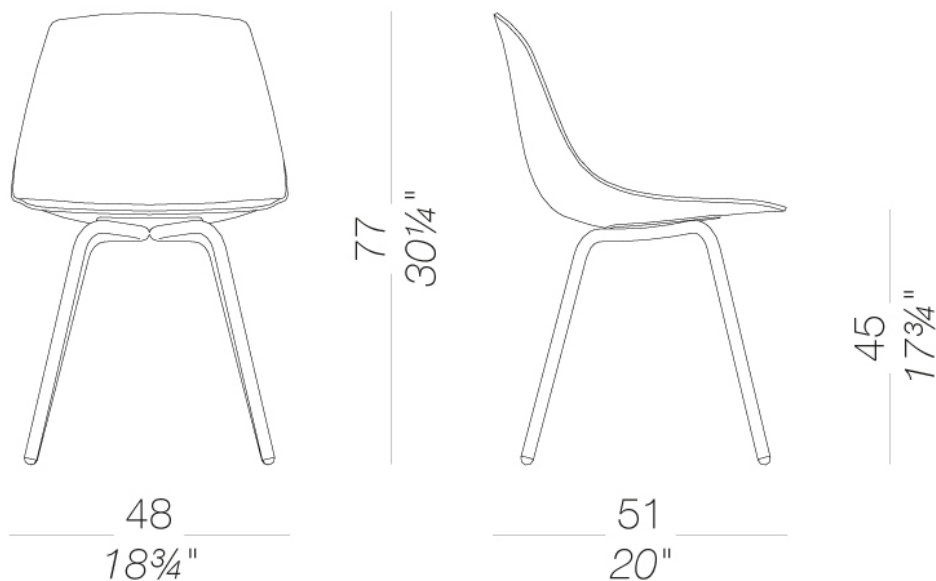


MIUNN

Karri Monni | 2011

| S161 Avec quatre pieds

Chaise avec base en acier chromé mat ou laqué epoxy. Coque en multiplis courbé avec technologie 3D en plusieurs finitions de bois ou en poliuréthane rigide ignifugé Baydur® blanc ou noir ou totalement revêtue en polyuréthane ignifugé revêtu de tissu, eco-peau ou peau. Patins en polyéthylène. Disponible aussi un tabouret en deux hauteurs fixes ou réglable.



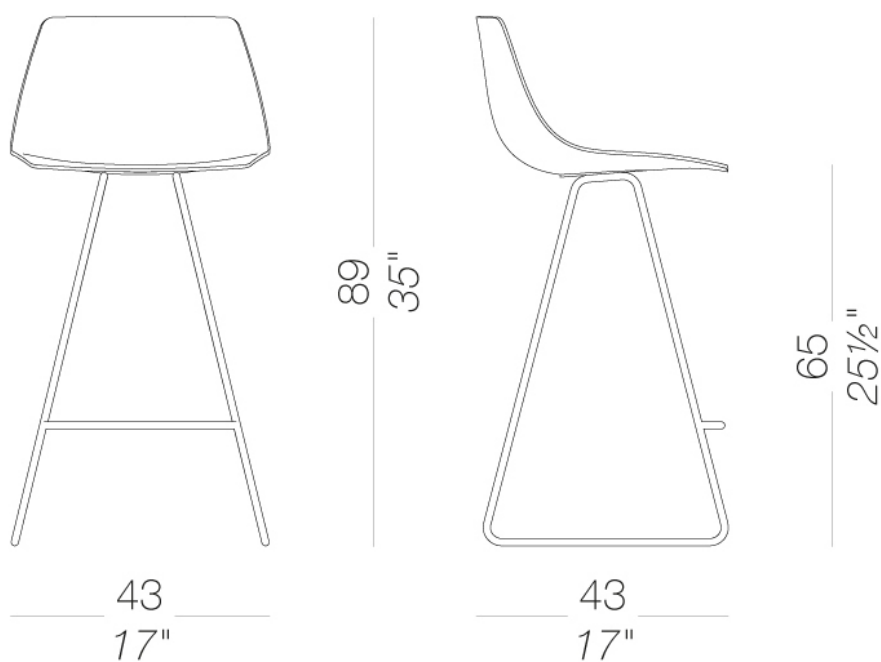
MIUNN

Karri Monni | 2011

| S104_65 Tabouret avec piètement luge H65

Tabouret fixe h. 65 cm avec piètement luge en fil d'acier chromé mat ou laqué epoxy. Assise en multiplis courbé avec technologie 3D en plusieurs finitions, ou en polyuréthane rigide Baydur® laqué blanc ou noir ou complètement revêtu en cuir ou tissu. Patins en polypropylène avec feutre ou plastique.

TEST EN 1728:2012 AC:2013 6.4-6.5 - EN 16139:2013 - L2 extreme

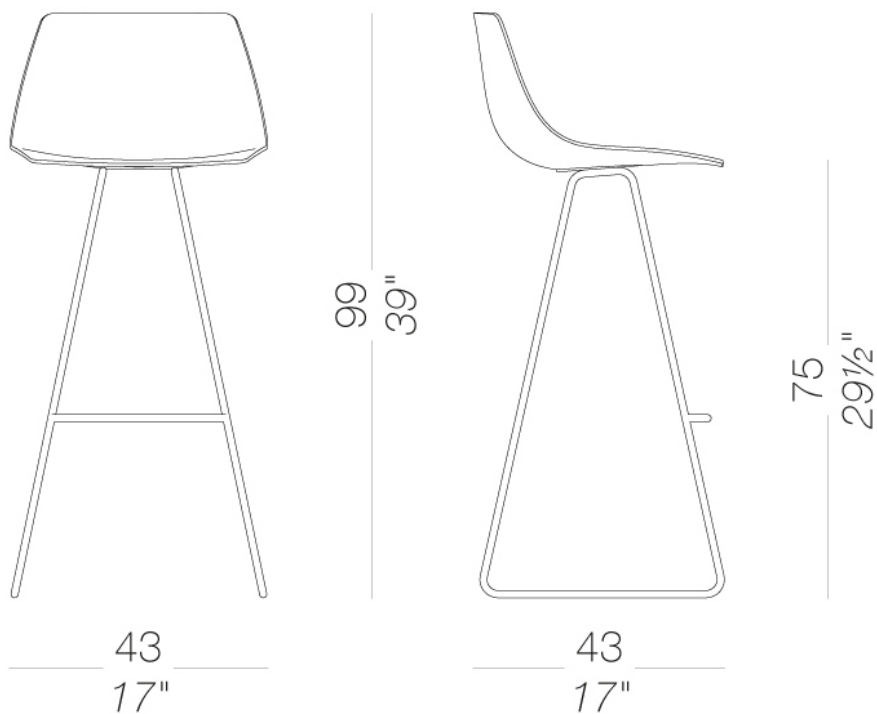


MIUNN

Karri Monni | 2011

| S104_75 Tabouret avec piètement luge H75

Tabouret fixe h. 75 cm. avec piètement luge en fil d'acier chromé mat ou laqué epoxy. Assise en multiplis courbé avec technologie 3D en plusieurs finitions, ou en polyuréthane rigide Baydur® laqué blanc ou noir ou complètement revêtu en cuir ou tissu. Patins en polypropylène avec feutre ou plastique.



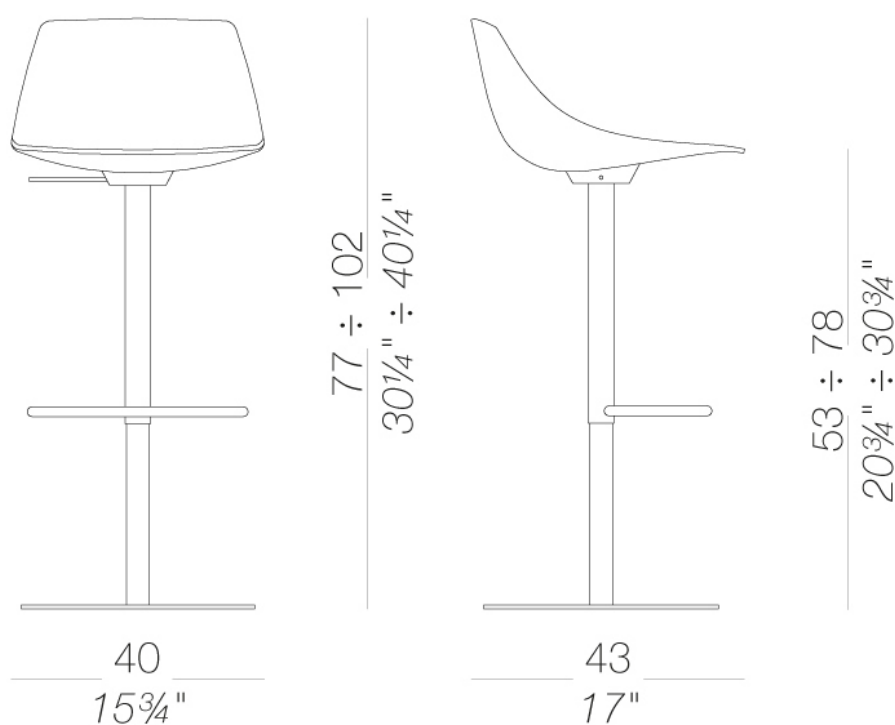
MIUNN

Karri Monni | 2011

| S104T Tabouret avec base ronde réglable en hauteur de H53 ÷ 78

Tabouret pivotant réglable en hauteur avec colonne en acier inox Aisi 304 microbillé et base ronde revêtue en acier finition "toile de lin" ou complètement laqué epoxy. Coque en multiplis courbé avec technologie 3D en plusieurs finitions, ou en polyuréthane rigide Baydur® laqué blanc ou noir ou entièrement revêtu en tissu, cuir ou ecopeau. Patins en feutre sous la base.

TEST EN 15373:2007 - L3 severe



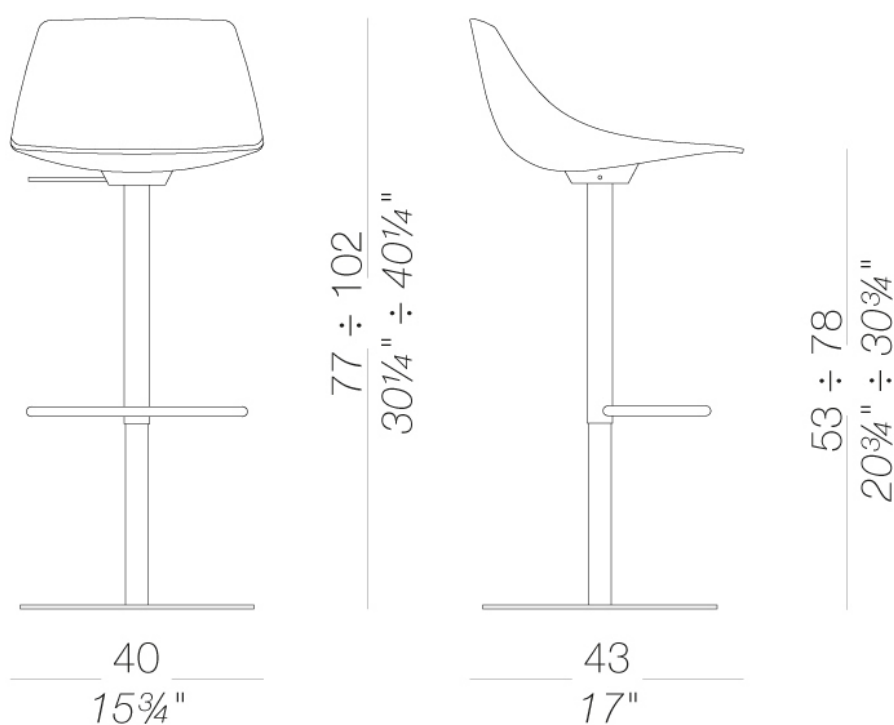
MIUNN

Karri Monni | 2011

| S104 tabouret avec base carrée À colonne réglable en hauteur de H53 ÷ 78

Tabouret pivotant réglable en hauteur avec colonne en acier inox Aisi 304 microbillé et base carrée revêtue en acier finition "toile de lin". Coque en multiplis courbé avec technologie 3D en plusieurs finitions, ou en polyuréthane rigide Baydur® laqué blanc ou noir ou entièrement revêtu en tissu, cuir ou ecopeau. Patins en feutre sous la base.

TEST EN 15373:2007 - L3 severe

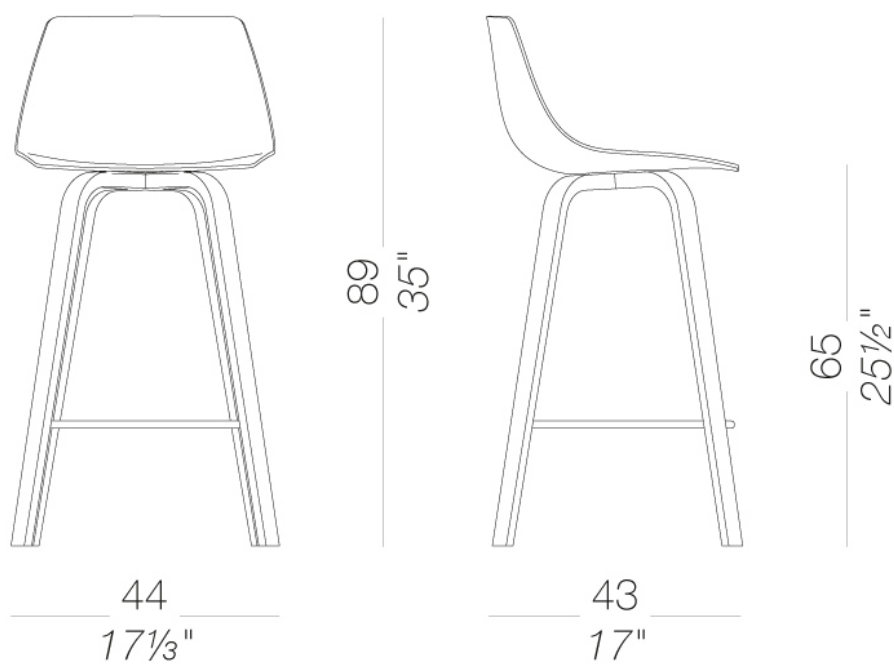


MIUNN

Karri Monni | 2011

| S105_65 tabouret avec piétement en bois H65

Tabouret fixe h. 65 cm. avec piétement en multiplis courbé en chêne blanchi ou noir pore ouvert et repose-pieds en fil d'acier chromé mat. Assise en multiplis courbé avec technologie 3D en plusieurs finitions, en Baydur laqué blanc ou noir ou complètement revêtu en cuir ou tissu. Patins en nylon avec feutre.

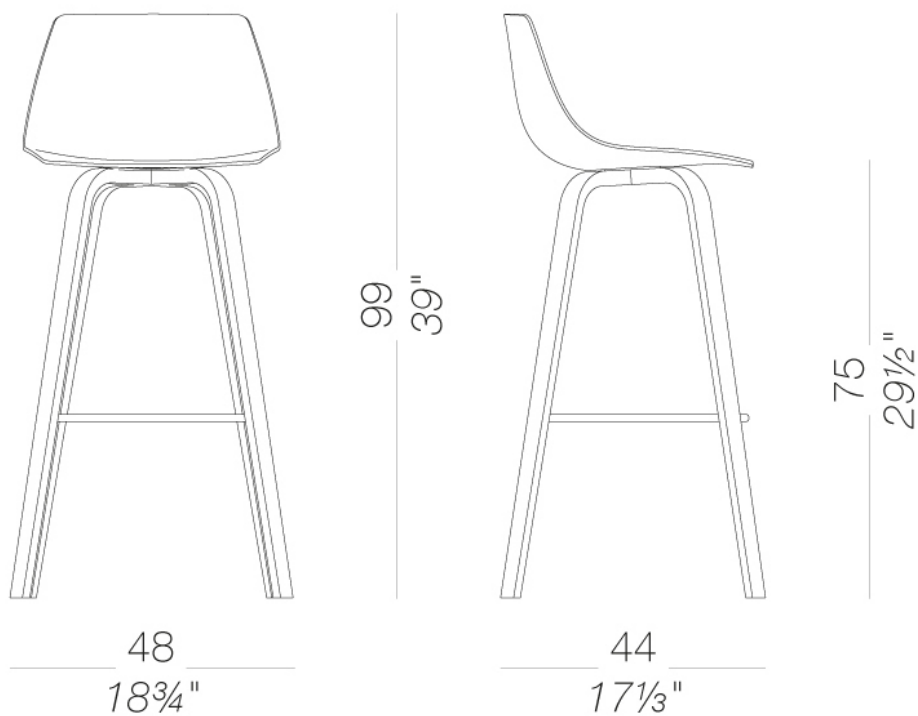


MIUNN

Karri Monni | 2011

| S105_75 tabouret avec piétement en bois H75

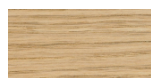
Tabouret fixe h. 75 cm. avec piétement en multiplis courbé en chêne blanchi ou noir pore ouvert et repose-pieds en fil d'acier chromé mat. Assise en multiplis courbé avec technologie 3D en plusieurs finitions, en Baydur laqué blanc ou noir ou complètement revêtu en cuir ou tissu. Patins en nylon avec feutre.



MIUNN

Karri Monni | 2011

structure



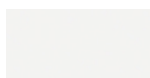
bois
chêne blanchi
1 Couleurs



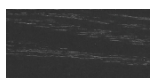
laqué en poudre
noir
1 Couleurs



metal
acier inox
1 Couleurs



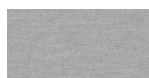
laqué en poudre
blanc
1 Couleurs



bois
noir pore ouvert
1 Couleurs



metal
chromé mat
1 Couleurs

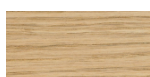


metal
aluminium
1 Couleurs

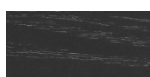
coque



plastiques
Baydur@
2 Couleurs



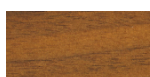
bois
chêne blanchi
1 Couleurs



bois
noir pore ouvert
1 Couleurs



bois
chêne teinté wengé
1 Couleurs



bois
noyer Canaletto
1 Couleurs

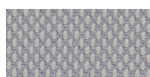
revêtement



tissu
Hallingdal 65
47 Couleurs



tissu
Canvas 2
40 Couleurs



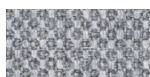
tissu
Steelcut Trio 3
48 Couleurs



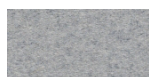
tissu
Remix 3
24 Couleurs



tissu
Clara 2
24 Couleurs



tissu
Fiord 2
24 Couleurs



tissu
Divina MD
24 Couleurs



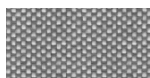
tissu
Divina Melange 3
38 Couleurs



tissu
Tonica 2
39 Couleurs



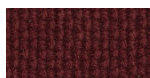
tissu
Medley
37 Couleurs



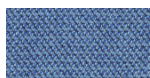
tissu
Maya
43 Couleurs



tissu
Jet
44 Couleurs



tissu
Lapalma Smart
18 Couleurs



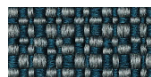
tissu
Capture
43 Couleurs



tissu
Crisp
40 Couleurs



tissu
Natté
23 Couleurs



tissu
Iris
24 Couleurs



tissu
Steelcut 2
37 Couleurs



cuir
cuir
7 Couleurs



simil cuir
GRIMM FR
24 Couleurs



simil cuir
Valencia c5
59 Couleurs

consulter les échantillons pour la gamme couleurs de tissu, ecopeau, peaux.

usage et entretien

Nettoyer toutes les parties en bois, cuir, tissu et métal avec un linge humide voire avec un détergent liquide dilué qui soit neutre. Ne pas utiliser de produits à base d'alcool, eau de javel, solvant ou produits abrasifs. Pour soulever et déplacer le produit, ne pas saisir seulement l'assise, mais toute la structure. Le produit ne doit pas être chargé d'un poids placé sur le bord de l'assise car il a été conçu pour un usage en conditions normales d'appui (sur 4 pieds ou bases centrale). L'usine n'est pas responsable des dommages qui pourraient être causés à des sols délicats. Eviter l'usage incorrect du produit : ne pas monter sur le produit, ni sur les repose-pieds ou sur les accoudoirs. Eviter les oscillations qui peuvent compromettre le fonctionnement du produit et la sécurité de l'utilisateur final. Le bois et le cuir sont des matériaux délicats qui peuvent être facilement endommagés. Leurs petites imperfections sont des caractéristiques des matériaux naturels et doivent être acceptées. Ne pas exposer aux intempéries ni à des sources de chaleur supérieure à 40°C. Les produits pour l'extérieur subissent l'action des intempéries. D'éventuelles altérations superficielles peuvent se constater suite à l'exposition à des températures élevées, à l'humidité ou à la proximité de la mer. Un entretien correct et régulier des produits peuvent augmenter leur durée de vie. Le produit exposé à la lumière peut changer de couleur. Les interventions sur les produits doivent être faites par des ouvriers experts. Eliminer le carton après le déballage complet du produit pour éviter de perdre la quincaillerie ou des composants. En fin de vie du produit, il faut l'éliminer lui et ses composants selon les normes environnementales en vigueur.